

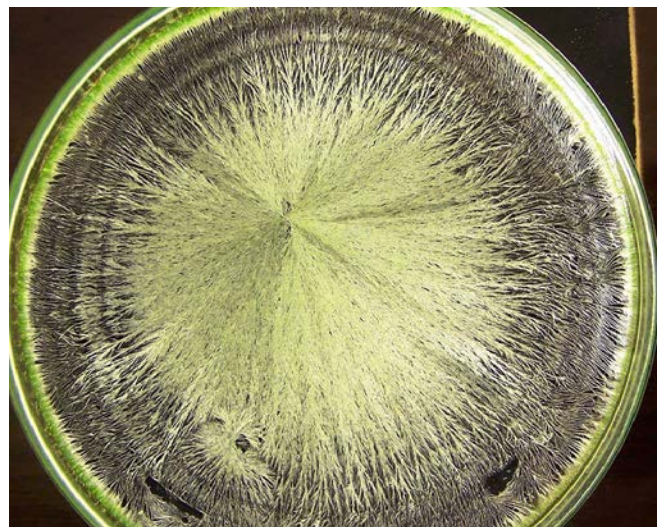
CONCLUSIONS

ETUDE MORPHOCRISTALLINE

MARGARETHE CHAPELLE / Empresa: Oenocrystal (Francia)



Etude Morphocristalline



Après vingt quatre heures d'aération

En conclusió

- És un vi molt agradable, fàcil de beure, però no fàcil d'abordar sense una lleugera ventilació, amb cert nervi ben expressat i mostra una finor de textura ben estreta i ben revelada.
- El fet d'haver utilitzat una massa vital elegant però amb alguna aresta, va produir un vi amb una textura que emergeix sense excessos i que dóna complexitat al conjunt.
- Un vi que atraurà a una àmplia gamma de consumidors per la facilitat amb la que connecta si se li dóna una mica d'aire. Prou complex per sorprendre els amants del vi, poderós i amb molt d'encant.
- Se li observa el punt de fragilitat que va néixer en el raïm i que es manté ancorat en el vi

