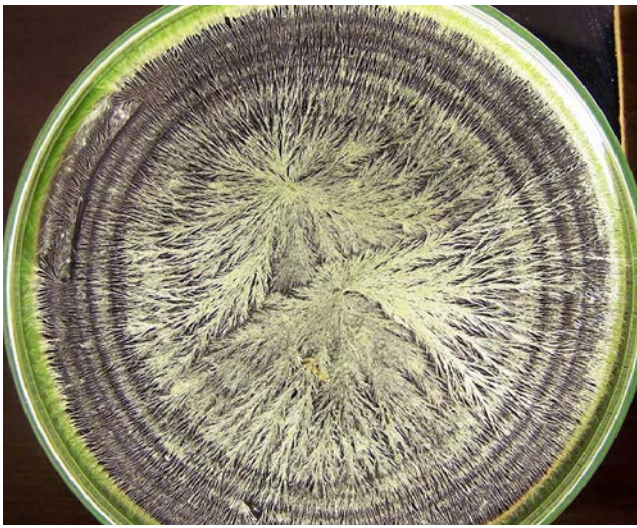


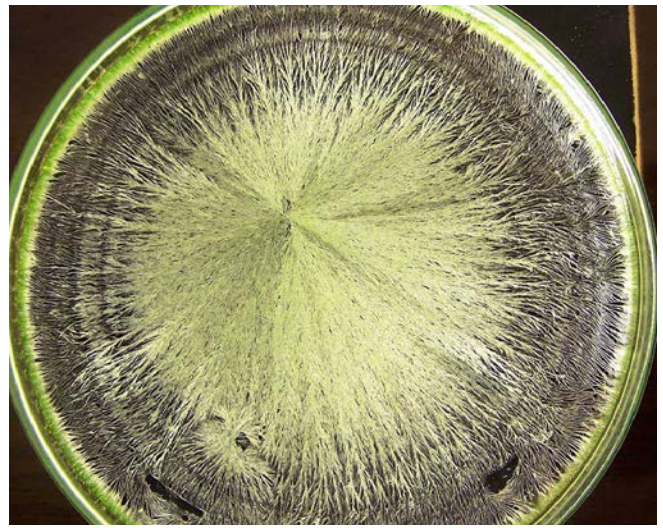
CONCLUSIONES

ETUDE MORPHOCRISTALLINE

MARGARETHE CHAPELLE / Empresa: Oenocrystal (Francia)



Etude Morphocristalline



Après vingt quatre heures d'aération

En conclusión

- Es un vino muy agradable, fácil de beber, pero no fácil de abordar sin una ligera aireación, con cierto nervio bien expresado y muestra una finura de textura bien extraída y bien revelada.
- El hecho de haber utilizado una masa vital elegante pero con alguna arista, produjo un vino con una textura que emerge sin excesos y que da complejidad al conjunto.
- Un vino que atraerá a una amplia gama de consumidores por la facilidad con la que conecta si se le da un poco de aire. Lo suficientemente complejo para sorprender a los amantes del vino, poderoso y con mucho encanto.
- Se le observa el punto de fragilidad que nació en la uva y que se mantiene anclado en el vino

